

bauen

NEU!
noch schöner,
informativer &
aktueller!

10 Tipps für die
perfekte Treppe

HAUSBATTERIE

wie sie funktioniert,
was sie kostet und
für wen sie sich lohnt



einfach. natürlich. gemütlich.

LANDHÄUSER





Ungewöhnlich aber nachvollziehbar: Einer der Lieblingsplätze der Bauherren ist das weiß verputzte, organisch geschwungene Treppenhaus.

Achtung, scharfe Kurven!

Um die Kurve gebaut wurde dieses schmucke Stadthaus. Kernstück ist eine besonders schwungvolle Treppe.



Außergewöhnliche Details wie abgerundete Hausecken, eine Dachterrasse mit Penthouse sowie flächenbündige Fenster mit filigranem Rahmen prägen das Äußere dieses schmucken Stadthauses.

Seien wir mal ehrlich: Die meisten Häuser sehen sich ziemlich ähnlich. Vor allem in üblichen stadtnahen Wohngebieten prägt zumeist Monotonie das Bild. Auch die Nachbarschaft dieses ungewöhnlichen Stadthauses zeichnete sich bislang nicht durch abwechslungsreiche Architektur aus. Auf dem Grundstück stand, als die Baufamilie es erwarb, noch ein Altbau. Die Überlegung diesen zu modernisieren taten sie aber schnell zugunsten der Idee ab, ein neues, modernes Haus ganz nach ihren Vorstellungen zu bauen.

Zu diesem Zeitpunkt stand fest, „dass wir etwas bauen wollten, das nichts mit den Häusern gemein hatte, die links und rechts von uns stehen“, erzählt der Bauherr, Anton Meier*, heute rückblickend. Die Grundform eines weißen Kubus mit abgerundeten Ecken hatte er damals schon im Kopf. Als Vorbild stand der Stil der

Klassischen Moderne, allerdings sollte das Zuhause nicht kühl und technisch wirken, sondern wohnlich und individuell.

So entstand die Idee des Bauherrn mit den runden Ecken. In Architekt Martin Falke fand er einen Planer, der sie bereitwillig aufgriff und um viele weitere außergewöhnliche Details ergänzte. Zum Beispiel die sich nach außen öffnenden, bodentiefen Fenster, die mit ihren besonders filigranen, flächenbündig in die Fassade eingepassten Rahmen prägend für den Entwurf sind.

Aus eckig wird rund

Für zusätzliche Dynamik sorgt, dass der Baukörper sich in seiner Grundform den Grenzverläufen des Grundstückes anpasst, um das recht kleine Baufenster optimal auszunutzen. Die schräg gestellte, südliche Außenwand bringt diesen Kunstgriff zum Ausdruck. ▶



Am schönsten ist der **Sitzplatz** vor der gebogenen Fensterscheibe im **Wohnzimmer**. Die Südwand (rechts) wurde leicht schräg gestellt, um das sehr kleine **Baufenster** möglichst gut zu nutzen.



Die reduziert gestaltete offene **Küche** schließt direkt an Essplatz und Wohnzimmer an. Auf Oberschränke wurde bewusst verzichtet. Extra **Stauraum** bietet (rechts im Bild) ein raumhoher **Einbauschrank**.

* Name von der Redaktion geändert



Wie im Inneren eines Schneckenhauses: Der Blick vom Keller durch das Auge der Treppe nach oben ist faszinierend.

„Die runden Formen sollen in erster Linie vermeiden, dass das minimalistisch gestaltete Haus kühl und technisch wirkt.“

Anton Meier*, Bauherr



Ein ruhiges Arbeitszimmer haben sich die Bauherren im „Penthouse“ eingerichtet. Die Dachterrasse ist von Pflanzkübeln eingerahmt, die Sicht- und Windschutz bieten.

Doch wie so oft bei individueller und ausgefallener Architektur steckt der Teufel im Detail, sprich die Realisierung ist schwieriger als die Planung. Beim Einholen der Angebote für den Holzbau konnte nur ein Zimmerer einen fundierten Vorschlag für die Ausführung der runden Hausecken unterbreiten – und bekam daher den Zuschlag, obgleich er nicht der billigste war. „Das Problem dieser Ecken lag vor allem darin“, erläutert dieser Zimmerer, Lars Fuchs, „dass man die auch innen rund anlegen musste, um nicht durch den Außenradius die Dämmebene zu verlieren und in der Ecke eine fatale Wärmebrücke zu schaffen.“

Individualität kostet Geld

Auch die gebogene Scheibe des Wohnzimmers war nicht zum Schnäppchenpreis zu haben. Für sie wurde gegenüber der ursprünglichen Kalkulation des Architekten ein Aufpreis in fünfstelliger Höhe fällig. Was die Bauherren beim Bau verärgerte, macht sie inzwischen stolz, denn das Ergebnis aus der „Idee der runden Ecken“ bereichert ihren Wohnalltag ungemein. Der Platz vor dem gebogenen Fenster ist der Lieblingsplatz der Familie und auch die schneckenhausförmige Treppe, die sich in nordöstliche Rundung des Hauses schmiegt, ist ein echter Hingucker.

„Wir fühlen uns heute rundum wohl in unserem Haus, das zu uns passt wie ein gut geschnittener Maßanzug“, sagen die Bauherren. Aus heutiger Sicht würden sie nur eins ändern: „Den Holzbauer früher hinzuziehen und die Möglichkeiten der Vorfertigung im Holzbau konsequenter nutzen. Dann wäre der Bau viel unkomplizierter gewesen und wir hätten Zeit und Kosten gespart.“ ne/ab

Anschriften Seite 83

Fotos: Joachim Mohr

DATEN & FAKTEN Stadthaus M

• **WOHNFLÄCHEN:**
EG 80 m², 1. OG 71,5 m², 2. OG 21 m²

• **BAUWEISE:**
Holzverbundkonstruktion mit 220 mm Holzfaserdämmung, Putz-Fassade, U-Wert der Außenwand 0,19 W/m²K; Dreifach-Verglasung durchschnittlicher U_w-Wert: 0,95 W/m²K; Flachdach mit Polystyrol und Zellulosedämmung, Bitumenabdichtung, U-Wert Dach 0,13 W/m²K

• **TECHNIK:**
Gas-Brennwertheizung mit zentraler Warmwasserbereitung, Fußbodenheizung, kontrollierte Lüftung mit Wärmerückgewinnung

• **ENERGIEBEDARF:**
Primärenergiebedarf: 67,32 kWh/m²a
Heizwärmebedarf: 42,68 kWh/m²a
Endenergiebedarf: 49,25 kWh/m²a

• **BAUKOSTEN:**
Auf Anfrage

• **ENTWURF:**
Architekt Martin Falke
Fleischmengergasse 5, 50676 Köln
Tel. (0221) 2400410
www.falke-architekten.de

• **AUSFÜHRUNG HOLZBAU:**
Holzbau Fuchs GmbH & Co.KG
Diewergarten 12, 53539 Kelberg
Tel. (02692) 932680
www.holzbau-fuchs.de

• **HERSTELLER:**
ZimmerMeisterHaus
Stauffenbergstraße 20
74523 Schwäbisch Hall
Tel. (0791) 949474-0
www.zmh.com

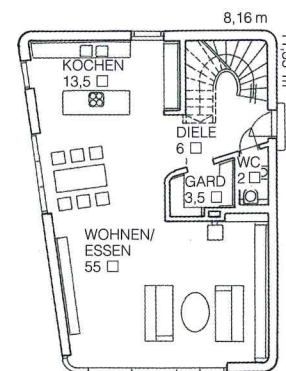
• **UNTERNEHMEN & PORTFOLIO:**
Gründung 1987, Netzwerk aus bundesweit über 90 Holzbau-Unternehmen, sogenannte Zimmermeisterhaus-Manufakturen, die regional, unter gemeinsamer Güte- und Qualitätssicherung, selbstständig sowie unabhängig arbeiten und individuelle Ein- und Zweifamilienhäuser in Holzbauweise, Aufstockungen, Anbauten, Sanierungen, Objektbauten anbieten

• **LIEFERRADIUS:**
Deutschland und angrenzende Regionen

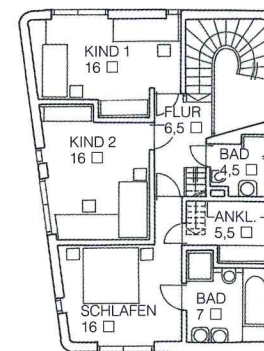
Weitere ausgewählte Entwürfe von Zimmermeisterhaus finden Sie im Internet unter

www.bautipps.de/zimmermeisterhaus

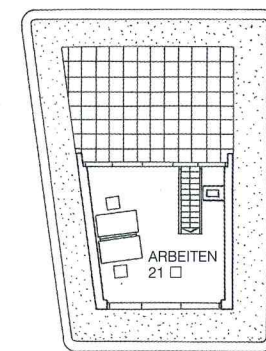
Die **Fenster** scheinen spielerisch in der Fassade verteilt zu sein. Sie erzeugen die außergewöhnliche **Optik** des Hauses, die durch den feinkörnigen weißen **Putz** eine besondere Strahlkraft erhält.



ERDGESCHOSS



1. OBERGESCHOSS



2. OBERGESCHOSS